

INEBRYA SHECARE REPAIR MASCHERA ILLUMINANTE RIPARATRICE 250 ml (SENZA SALE, SENZA SOLFATI E PARABENI)

Inebrya



Maschera illuminante riparatore Shecare

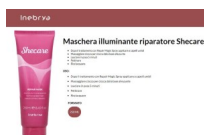
- Dopo il trattamento con Repair-Magic Spray applicare a capelli umidi
- Massaggiare ciocca per ciocca dalla base alle punte
- Lasciare in posa 5 minuti
- Pettinare
- Risciacquare

USO:

- Dopo il trattamento con Repair-Magic Spray applicare a capelli umidi
- Massaggiare ciocca per ciocca dalla base alle punte
- Lasciare in posa 5 minuti
- Pettinare
- Risciacquare

FORMATO

250 ML



Valutazione: Nessuna valutazione

Prezzo[Fai una domanda su questo prodotto](#)

Descrizione

INEBRYA SHECARE REPAIR MASCHERA ILLUMINANTE RIPARATRICE 250 ml (SENZA SALE, SENZA SOLFATI E PARABENI):

La sua speciale formulazione priva di Solfati, Sale e Parabeni a base di Cheratina, nutre efficacemente restituendo corpo, elasticità e morbidezza per capelli straordinariamente setosi e luminosi.

MODO D'USO: applicare su capelli umidi, massaggiando ciocca per ciocca dalla base alle punte, lasciandola in posa 5 Minuti preferibilmente sotto fonte di calore, quindi risciacquare.

Recensioni

Nessuna recensione disponibile per questo prodotto.