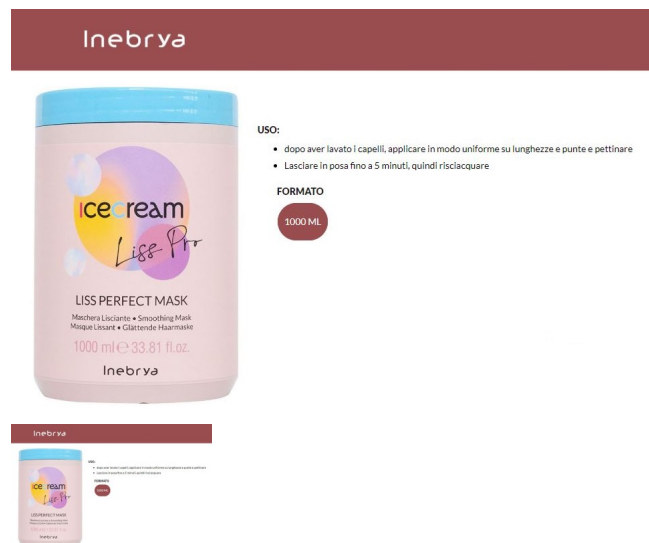


INEBRYA LISS-PRO MASCHERA LISCIANTE 1000 ml (FORMULA SENZA SILICONI, SLES, SLS)



Valutazione: Nessuna valutazione

Prezzo

[Fai una domanda su questo prodotto](#)

Descrizione

INEBRYA LISS-PRO MASCHERA LISCIANTE 1000 ml (FORMULA SENZA SILICONI, SLES, SLS):

Districe e nutre in profondità per un effetto liscio immediato. Elimina il crespo con un'efficace azione anti-umidità e anti-statica, rendendo i capelli setosi, disciplinati e brillanti.

Recensioni

Nessuna recensione disponibile per questo prodotto.