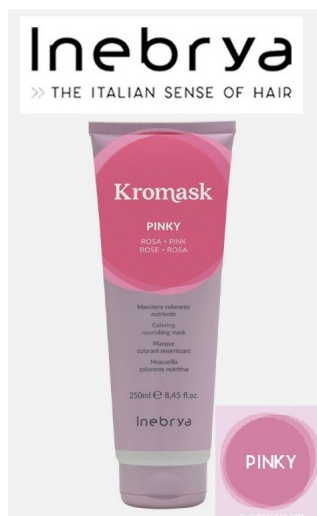


INEBRYA KROMASK MASCHERA COLORANTE NUTRIENTE PINKY 250 ml



Valutazione: Nessuna valutazione

Prezzo

[Fai una domanda su questo prodotto](#)

Descrizione

INEBRYA KROMASK MASCHERA COLORANTE NUTRIENTE PINKY 250 ml:

Maschera colorante nutriente per ravvivare, intensificare e tonalizzare i capelli naturali e colorati. Per creare straordinari effetti cromatici su capelli decolorati e con meches.

MODO D'USO: lavare i capelli con lo shampoo e tamponare l'eccesso di acqua con l'asciugamano. Applicare un'adeguata quantità di prodotto (indicativamente 20/30 ml), massaggiare delicatamente e distribuire con un pettine a denti larghi. Lasciare in posa dai 3 ai 15 minuti in base all'intensità desiderata, aumentando il tempo di posa aumenterà l'intensità del riflesso. Risciacquare con cura.

Recensioni

Nessuna recensione disponibile per questo prodotto.