

INEBRYA KERATIN ONE CREMA SPRAY SENZA RISCIAQUO (FORMULA SENZA SOLFATI, SLES, SLS) 200 ml

Inebrya



KERATIN ONE

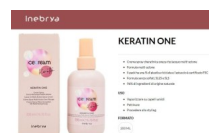
- Crema spray cheratinica senza risciacquo multi-azione
- Formula multi-azione
- Il pack ha una % di plastica riciclata e l'astuccio è certificato FSC
- Formula senza solfati, SLES e SLS
- 96% di ingredienti di origine naturale

USO

- Vaporizzare su capelli umidi
- Pettinare
- Procedere allo styling

FORMATO

200 ML



Valutazione: Nessuna valutazione

Prezzo

[Fai una domanda su questo prodotto](#)

Descrizione

INEBRYA KERATIN ONE CREMA SPRAY SENZA RISCIAQUO (FORMULA SENZA SOLFATI, SLES, SLS) 200 ml:

Crema Spray Cheratinica senza risciacquo multi azione, 96% di ingredienti di origine naturale.

MODO D'USO: Vaporizzare su capelli umidi, pettinare e procedere allo styling.

Recensioni

Nessuna recensione disponibile per questo prodotto.